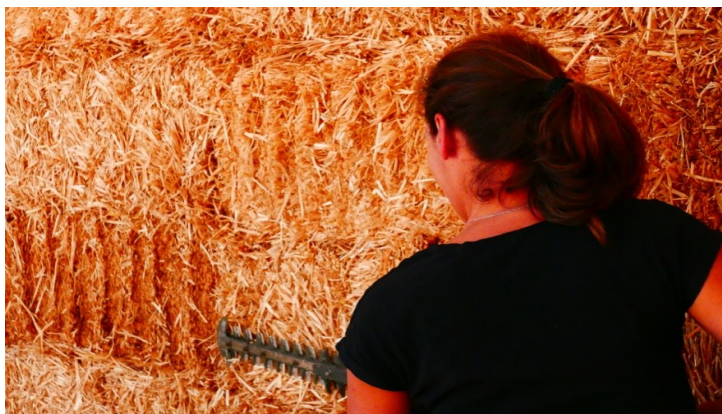


FORMATION PRO PAILLE
“CONSTRUCTION EN BOTTES DE PAILLE DANS LE CADRE
DES RÈGLES PROFESSIONNELLES



DU 4 AU 11 OCTOBRE 2023

Formation en lien avec le RFCP – COLLECT’IF PAILLE IDF donnant lieu à une attestation de réussite permettant l’agrément assurantiel

Public : acteurs de la construction : technicien et assistant à maîtrise d’ouvrage, artisan et salarié de la construction, demandeur d’emploi, architectes, ingénieurs, bureau d’étude...

✓ Pré-requis : aucun pré-requis

Durée : 5 jours (35h00) sur 2 semaines (les 5, 6, 7 et 10 et 11 octobre)

Formateurs : Antoine Descamps, Christophe Benoît

Lieu : PTCE Construire Solidaire 11, Impasse Jean Jacques Rousseau
93 230 ROMAINVILLE

Coût : 1 400,00€ Net de taxe prise en charge OPCO- FAF-

Financement individuel , Pôle Emploi : 1 000,00€ Net de taxe

Ce tarif comprend la fourniture des Règles professionnelles CP 2012 mise à jour, qui vous sera remis en début de session

Inscription : Secrétariat APIJ secretariat.apij@gmail.com – 01 48 29 73 70

Rémy BEAUVISAGE- remybeauvisage@gmail.com – 06 70 17 02 33

PROGRAMME et ORGANISATION DE LA FORMATION

Effectifs : 14 personnes maximum par session

- ✓ Formation professionnalisante destinée aux artisans, architectes, entrepreneurs, bureaux d'études, maîtres d'œuvre, maîtres d'ouvrage etc.

Nombre d'heures de formation

- ✓ 5 jours : 7h x5j soit **35h**

Objectifs pédagogiques

- ✓ Appréhender le matériau botte de paille, en connaître les caractéristiques et les limites.
- ✓ Connaître le contexte réglementaire applicable à la construction en paille.
- ✓ Apprendre à utiliser et maîtriser les règles professionnelles de construction en paille.
- ✓ Découvrir et pratiquer les principales techniques de construction en paille.
- ✓ Réaliser des enduits sur un support en paille.
- ✓ Rédiger une fiche de contrôle de qualité de mise en œuvre de la paille.

Méthode Mobilisé

- ✓ Formation en présentiel, Formation théorique en salle et plateau technique

Validation

Attestation de Réussite « Pro-Paille – CP2012 » pour : « Mise en œuvre de paille en tant que remplissage isolant et support d'enduit conformément aux règles professionnelles de construction en paille (CP2012) »

Organisation

2 formateurs complémentaires dans leurs pratiques, certifiés pro paille par le RFCP

Méthode pédagogique basée sur la dualité théorie et pratique :

- ✓ La formation est articulée autour des règles professionnelles de construction en paille. Les notions théoriques nécessaires sont dispensées au fur et à mesure de l'avancement des exercices pratiques.
Les exposés s'appuient sur des cas concrets et des retours d'expériences.
- ✓ Les exercices sont réalisés par les stagiaires sur une maquette à taille réelle.

Supports pédagogiques :

- ✓ Règles professionnelles CP 2012 (un exemplaire est fourni à chaque stagiaire)
- ✓ Maquette à taille réelle installée dans un espace abrité des intempéries.
- ✓ Photos, vidéos, plans, transparents...

Modalités d'évaluation :

Tests de contrôle de connaissances en fin de parcours

Programme

Jour 1 : Introduction

Contextes et définitions

- ✓ Etat des lieux et historique de la construction en paille.
- ✓ Présentation de chantiers (logements individuels et collectifs, ERP – Etablissement Recevant du Public, Etablissements scolaires, Bâtiments agricoles et industriels...).
- ✓ Contexte réglementaire et normatif Français :
Les obligations légales
Les documents à connaître
- ✓ S'assurer pour construire en paille.

Le matériau « botte de paille »

- ✓ Principales caractéristiques (thermiques, acoustiques, sanitaires, incendie, environnementales ...)
- ✓ Produire, commander, transporter, stocker des bottes de paille.
- ✓ Contrôler le matériau avant sa mise en œuvre :
Mesurer l'humidité relative du matériau
Remplir la fiche de contrôle qualité.

Organiser et démarrer le chantier

- ✓ Réceptionner les ouvrages et supports nécessaires avant de construire en paille.
- ✓ Préparer le matériau pour construire avec.
- ✓ Découper, redimensionner des bottes

Jour 2 : Concevoir une paroi ou un bâtiment isolé en paille

- ✓ Les différents types de parois isolées en paille (verticales, inclinées, horizontales)
- ✓ Règles à observer en fonction du climat et de l'orientation.
Protection aux chocs et aux intempéries. Choix des revêtements
- ✓ Principaux points de vigilance et exigences à observer (soubassements, revêtements, ouvertures, détails).
- ✓ Comprendre et maîtriser :
Les migrations de vapeur d'eau dans des parois isolées en paille.
L'étanchéité à l'eau et à l'air des ouvrages et des jonctions entre éléments constructifs.

Principales structures en bois utilisables

- ✓ Découvrir les différents types de systèmes constructifs couverts par les règles CP2012.
- ✓ Fabriquer une ossature

Réaliser un remplissage en paille

- ✓ Poser des bottes
- ✓ Contrôler la qualité de mise en œuvre.

Jour 3 : Baies et équipements

Baies et ouvertures

- ✓ Connaître les règles à observer pour réaliser des baies dans des parois isolées en paille.
- ✓ Assurer l'étanchéité à l'eau et à l'air aux interfaces

Mettre en place une baie :

Réaliser un tableau

Réaliser un appui

Anticiper la réalisation de l'étanchéité à l'eau et à l'air de la paroi.

- ✓ Prévoir et réaliser la mise en place d'occultations (volets, stores etc.).

Equipements

- ✓ Connaître les règles à observer pour installer des équipements dans des parois isolées en paille :

Assurer l'étanchéité à l'eau et à l'air aux interfaces

Fixer un élément léger dans une paroi isolée en paille

Fixer un élément lourd dans une paroi isolée en paille

- ✓ Mettre en place un réseau électrique
- ✓ Mettre en place des canalisations.

Contrôler la qualité de mise en œuvre des baies et équipements.

jour 4: Enduits, bardages et autres revêtements

- ✓ Anticiper la gestion de l'étanchéité à l'eau et à l'air.
- ✓ Gérer les interfaces entre paroi courante et ouvertures
- ✓ Réaliser des enduits sur support paille
 - Préparer les parois
 - Dresser les parois
 - . Préparer le support
 - Préparer les enduits
 - . Utiliser de la chaux
 - . Utiliser de la terre locale
 - . Déterminer les proportions liant / charge appropriées
 - . Réaliser une barbotine
 - Appliquer les enduits
 - . Appliquer la couche d'accroche
 - Contrôler la solidité des enduits
 - . Réaliser un test conforme au protocole des règles CP2012.
 - . Renseigner la fiche de contrôle qualité.
- ✓ Réaliser des bardages
- ✓ Réaliser des parements secs (plaques, panneaux, lambris ...)

jour 5 : Traiter les désordres, estimer les coûts de construction, communiquer

- ✓ Analyser et traiter les désordres
- ✓ Repérer les points sensibles et leurs pathologies
- ✓ Réaliser des actions curatives.
- ✓ Estimer le coût de revient d'ouvrages
- Examiner quelques exemples de chantiers déjà réalisés
 - . Prix des parois selon les systèmes constructifs
 - . Prix des bâtiments complets.
- Calculer les besoins et les frais (matériaux, outils, machines, temps de travail...)
- Estimer le prix d'un remplissage
- Estimer les surcoûts liés aux points singuliers, aux ouvertures ...
- ✓ Communiquer sur l'utilisation de la paille dans la construction
 - Qualités et limites du matériau – périmètre d'emploi.
 - Durabilité des constructions en paille.
 - Argumenter face aux préjugés : feu, insectes, séismes ...
 - Atouts thermiques et de confort.
 - Atouts environnementaux.
 - Maîtriser le contexte contractuel (assurances), réglementaire et normatif.

✓ Communiquer et coopérer

Sensibilisation à des modes de gouvernance coopérative et à des outils de communication alternative.

Toutes nos formations sont accessibles aux personnes en situation de handicap. Pour toutes informations complémentaires, veuillez prendre contact avec notre référent handicap, Mr Michel BALDI à l'adresse suivante : direction.asso.apij@gmail.com

Nous contacter

APIJ

| | |
|-------------------------------|-----------------------------|
| 5 place Youri Gagarine | 4 rue Albert Marquet |
| 932 00 Saint Denis | 75 020 Paris |
| Tel : 01 48 29 73 70 | tel : 01 48 29 73 70 |
| ☎ : 01 48 29 44 36 | ☎ : 09 55 97 92 80 |

✉ : secretariat.apij@gmail.com

Site Internet : www.apijasso.org